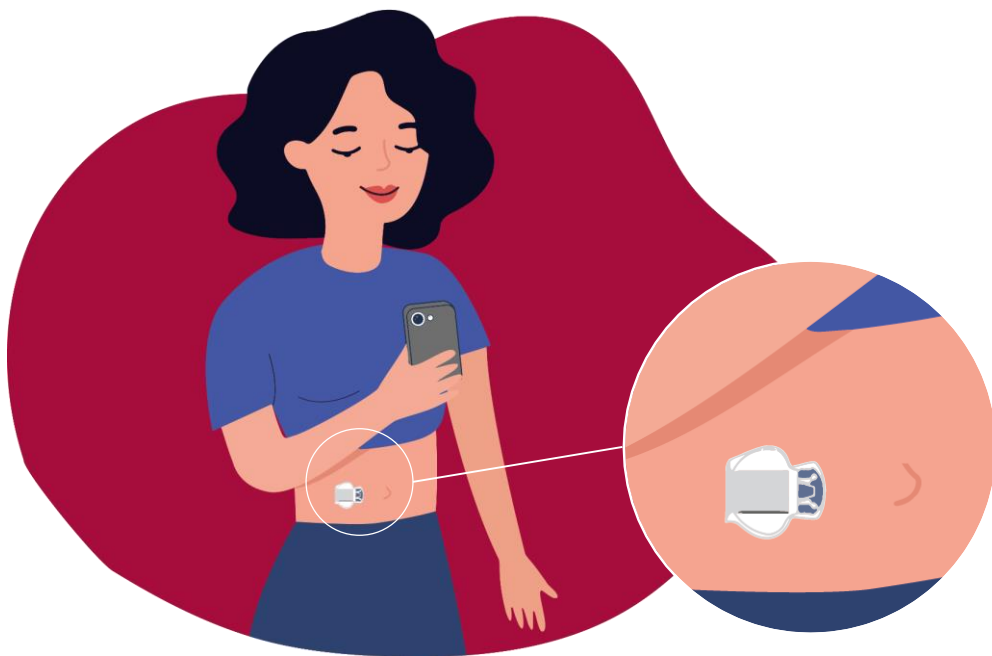


2 основных вида НМГ

НМГ в «реальном» времени (без сканирования)

Информация об уровне глюкозы **автоматически** с помощью **трансммиттера** передается с сенсора **на смартфон** с установленным мобильным приложением



НМГ периодически сканируемый/
просматриваемый мониторинг (флеш-мониторинг)

Информация об уровне глюкозы отображается **при сканировании/приближении на короткое время смартфона** с установленным мобильным приложением, **или ридера/сканера к датчику**

